

ゴム製可とう伸縮継手 樹脂管用差込みタイプ

LVコネクタ

塩ビ管 (VP・VU) と
差込み接着するだけの簡単施工



受注
生産品

特長

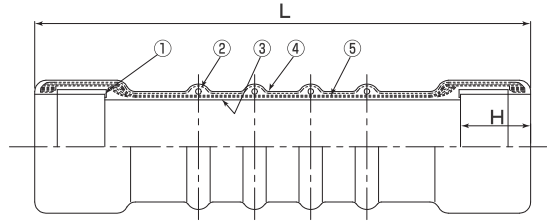
施工性

差込み接着するだけで施工が簡単です。施工要領については下図をご参照ください。

埋ゴム

内面ストレートですから汚泥の沈殿がありません。

構造



番号	名称	材質	番号	名称	材質
①	差入口	塩ビ(PVC)	④	外面ゴム	EPDM(SK10)
②	補強リング	SS400	⑤	補強コード	合成繊維
③	内面ゴム	EPDM(SK10)			

- 当製品は露出・埋設兼用です。
- 当製品は内面がフラットな埋ゴムタイプです。
- ゴム材の変更不可。

製品仕様

偏心量区分	露出・埋設区分	最高使用圧力 MPa(kgf/cm ²)
100mm 偏心用 200mm 偏心用	露出・埋設兼用 負圧：-0.1MPa (-760mmHg)	0.5{5.1}以下
温度	-10℃～60℃以下	

寸法および許容変位量

呼び径	H (mm)	100mm偏心用 4山 (mm)				200mm偏心用 6山 (mm)			
		L	伸び	縮み	質量 (kg)	L	伸び	縮み	質量 (kg)
50	50	500	40	50	1.9	650	60	70	2.4
65	60	500	40	50	2.2	650	60	70	3
80	65	500	40	50	2.7	650	60	70	3.4
100	75	500	40	50	3.6	650	60	70	4.6
125	90	600	40	50	5	700	60	70	6
150	110	600	40	50	8	750	60	70	9
200	130	600	40	50	10	750	60	70	12
250	130	700	40	50	14	850	60	70	17
300	130	700	40	50	18	880	60	70	23

- 各変位は許容変位量の範囲でご使用ください。
- 表中に示す各変位量は、偏心量も含めて単独変位の場合を示しますので複合変位の場合は補正を要します。補正方法については「取扱上の注意」、または「TOZEN HP」をご参照ください。

施工要領

差し口の端部からH寸法を測り標線としてマーキングします。

受口内面の口金部と差し口外面(標線まで)に接着剤を塗布します。

差し口を標線位置まで差込み、乾燥後接着完了。



当カタログは、予告なく仕様を変更することがありますので、あらかじめご了承ください。

取扱店

株式会社 TOZEN

